

SŽDC, s.o.
OŘ HK – Dagmar Zelinková
U Fotochemy 259
501 01 Hradec Králové

Váš dopis zn. / ze dne	ISPD / 12.11.2019	Vyřizuje:	Jana Černá
Naše značka:	10484/2019-Če	Telefon:	+420724644163, +420972422470
Datum:	5.12. 2019	E-mail:	jana.cerna2@cdt.cz

Věc: Souhrnné stanovisko ČD – Telematika a.s. k zařízení v majetku SŽDC s.o. – divize TÚDC, ČD – Telematiky a.s.
k projektové dokumentaci.

Název stavby: Oprava mostu v km 6,268 trati Liberec - Hrádek nad Nisou

Území: Trať Liberec – Hrádek nad Nisou v žkm 6,268 a okolí;
K.ú. Machnín.

Při realizaci výše uvedené stavby **DOJDE** ke styku se sítí elektronických komunikací, která je chráněna ochranným pásmem dle § 102 zákona č. 127/2005 Sb., o elektronických komunikacích.
Toto vyjádření platí pouze pro dokumentaci ověřenou společností ČD - Telematika a.s. a pro rozsah prací na ní vyznačených.

Zařízení : dálkový kabel SŽDC Liberec – Hrádek nad Nisou – 2 x kopie A4

Přílohy : potvrzená dokumentace žadatele
1 x Všeobecné podmínky pro činnosti na kabelech v majetku SŽDC s.o. (ve správě TÚDC)

Připomínky, Upřesnění :

Odbor výstavba – Ing. Vlastimil Zaspal :

S předloženou projektovou dokumentací souhlasíme.

Správa kabelových sítí Ústí nad Labem :

Při stavbě dojde ke kontaktu s výše uvedeným kabelem.

Tento je třeba při stavbě plně respektovat. Je nutné vytýčení. Vytýčení, před započítím prací, provedeme na základě objednávky!

S vyvěšením a ochráněním kabelu v průběhu stavebních prací souhlasíme. Požadujeme tuto činnost oddozorovat naším pracovníkem a to také na základě objednávky a to jak vyvěšení kabelu, tak poté uložení kabelu do nových žlabů na mostě.

V Ústí nad Labem dne 5.12. 2019.

Vyjádření pozbývá platnosti dne 4.12. 2021

ČD - Telematika a.s.
Úsek servis infrastruktury
Vedoucí okrsku
Jelínek Luboš
v.z. Černá Jana



ČD - Telematika a.s.
Servis kabelových sítí Ústí nad Labem
skupina ochrany a dokumentace
Bílinská 3449/30, 400 01 Ústí nad Labem
DIČ: CZ61459445
Tel.: +420 972 422 519
cdt@cdt.cz, www.cdt.cz

102



Chceme být první volbou pro služby komunikační infrastruktury a řešení dopravní telematiky | www.cdt.cz



Správa železniční dopravní cesty, státní organizace
Technická ústředna dopravní cesty
Malletova 10/2363, 190 00 Praha 9 - Libeň

Všeobecné podmínky pro činnosti na kabelech v majetku Správy železniční dopravní cesty s.o. (ve správě Technické ústředny dopravní cesty)
Schváleno SŽDC – TÚDC č.j.: 4856/2016-SŽDC–TÚDC-ÚATT ze dne: 10. 6. 2016

ČD - Telematika a.s. jako organizace udržující, je na základě smluvního vztahu odpovědná za zajištění provozu, dohledu, servisu a údržby na zařízení telekomunikační infrastruktury Správy železniční dopravní cesty s.o. ve správě Technické ústředny dopravní cesty (dále jen SŽDC)

Stavebník pracující v blízkosti kabelového vedení, nebo manipulující s kabelovým vedením v majetku SŽDC je povinen učinit veškerá potřebná opatření tak, aby nedošlo k poškození nebo zhoršení kvality telekomunikačních vedení a zařízení stavebními pracemi, zejména tím, že zajišťuje:

- aby projektová dokumentace byla zpracovaná dle platné legislativy. V polohopisných výkresech dokumentace je nutno uvádět železniční kilometry (jestliže se jedná o ochranné pásmo dráhy)
- aby činnosti na majetku SŽDC uvedené již ve stupni dokumentace pro územní řízení byly v souladu s technickými kvalitativními podmínkami staveb státních drah.
- pisemné vyrozumění organizaci udržující, o zahájení prací a to nejméně 15 dnů předem
- aby před zahájením zemních prací bylo pracovníky ČD – Telematika a.s. (kontakty naleznete na www.cdt.cz, sekce **O nás – Informace pro stavebníky - Vytyčení trasy telekomunikačního vedení, kontrola na stavbě**) provedeno vytyčení polohy podzemního telekomunikačního vedení a zařízení přímo ve staveništi (trase),
- prokazatelné seznámení pracovníků, kteří budou provádět práce, s polohou vedení (zařízení),
- upozornění organizace provádějící zemní práce na možnou odchylku uloženého vedení (zařízení) od polohy vyznačené ve výkresové dokumentaci,
- upozornění pracovníků, aby dbali při pracích v těchto místech největší opatrnosti a nepoužívali zde nevhodné nářadí, a také ve vzdálenosti nejméně 1,5m po každé straně vyznačené trasy vedení (zařízení) používali pouze ruční kopání
- řádné zabezpečení odkrytého podzemního telekomunikačního vedení (zařízení) proti poškození, zcizení a řádné zajištění výkopů případně včetně osvětlení,
- odpovídající ochranu kabelů a ochranu kabelové trasy dle platných norem, pokud bude trasa kabelů pojižděna vozidly nebo stavební mechanizací,
- ochranu kabelů v místech, kde kabel vystupuje ze země (vstupy do budov, rozvaděčů, na sloupy, trasy kabelu na mostech a propustech, apod.) a také kabelových vedení a závěrů v objektech
- odpovídající ochranu příslušenství kabelových tras (ochranné a označující prvky, tzn. žlaby, chráničky, HDPE trubky, kabelové označníky, markery, ...)
- aby organizace provádějící zemní práce zhotvila zeminu pod kabelem před jeho zakrytím po vrstvách (záhozem) a vyzvala ČD - Telematika a.s. (kontakty naleznete na www.cdt.cz, sekce **O nás – Informace pro stavebníky - Vytyčení trasy telekomunikačního vedení, kontrola na stavbě**) k provedení kontroly před zakrytím kabelu, zda není vedení (zařízení) viditelně poškozeno a zda byly dodrženy příslušné normy a stanovené podmínky,
- aby nad kabelovou trasou a v jejím ochranném pásmu byl dodržován zákaz skládek, deponií materiálu, vysazování trvalých porostů a budování zařízení, která by znemožnila přístup ke kabelům. Bez souhlasu správce nesnižovat, ani nezvyšovat vrstvu zeminy nad kabelovou trasou,
- aby při křížení, příp. souběžích podzemních telekomunikačních vedení byla dodržena ČSN 73 6005 „Prostorové uspořádání sítí technického vybavení“,
- aby při provádění zemních prací byla dodržena ČSN 73 3050 „Zemní práce“ zejména čl.20 a 21, ČSN 33 2160 „Předpisy pro ochranu sdělovacích vedení a zařízení před nebezpečnými vlivy trojfázových vedení VN,VVN a ZVV a ČSN 33 2000-5-54 „Uzemnění a ochranné vodiče“
- neprodlené ohlášení každého poškození podzemního telekomunikačního vedení a zařízení organizaci ČD - Telematika a.s (telefonicky HELP DESK: +420 972 110 000)
- ohlášení ukončení stavby organizaci udržující, včetně správce a jeho pozvání ke kolaudačnímu řízení,
- aby při provádění prací byly respektovány podmínky vyplývající ze zákona 127/2005 Sb., O elektronických komunikacích, zákona 266/1994 Sb., Zákon o drahách a zákonu 183/2006 Sb., Stavební zákon včetně platných prováděcích vyhlášek.,
- provedení prací (včetně projektování) na telekomunikačním vedení (zařízení) organizací, jejíž pracovníci provádějící práce mají platné příslušné odborné oprávnění k práci na železničním telekomunikačním zařízení, dle zákona o drahách č.266/1994Sb., „Podmínky odborné způsobilosti“ výše uvedeného zákona a vyhl.č.101/1995 Sb., a příslušných výnosů SŽDC (zejména Předpisem SŽDC Zam 1). Toto (časově omezené) oprávnění lze získat složením příslušné odborné zkoušky u ředitelství SŽDC.
- uzavření „Smlouvy o vynucené překládce podzemního komunikačního vedení“ se správcem kabelu (Správa železniční dopravní cesty s.o., Technická ústředna dopravní cesty, Malletova 10/2363, 190 00 Praha 9 – Libeň) v případě kdy je telekomunikační vedení (zařízení) položeno nebo jeho poloha změněna mimo pozemky SŽDC,
- ověření výškového umístění vedení (zařízení) ručně kopanými sondami vzhledem k tomu, že správce neodpovídá za změny provedené bez jeho vědomí nad trasou vedení (zařízení)

Nedodržení těchto podmínek je hrubým porušením právní povinnosti podle zákona 127/2005 Sb., O elektronických komunikacích, zákona 266/1994 Sb., Zákon o drahách.

Případné rozpory nebo výjimky z jednotlivých ustanovení řeší správce SŽDC kterým je: Správa železniční dopravní cesty s.o. Technická ústředna dopravní cesty se sídlem Praha 9 - Libeň, Malletova 10/2363.

Obchodní firma:

Správa železniční dopravní cesty, státní organizace

Sídlo: Praha 1 – Nové Město, Dlážděná 1003/7, PSČ 110 00

Zápis v obch. rejstříku: Městský soud v Praze, spis značka A 48384

www.szdc.cz

Doručovací adresa:

Správa železniční dopravní cesty, státní organizace

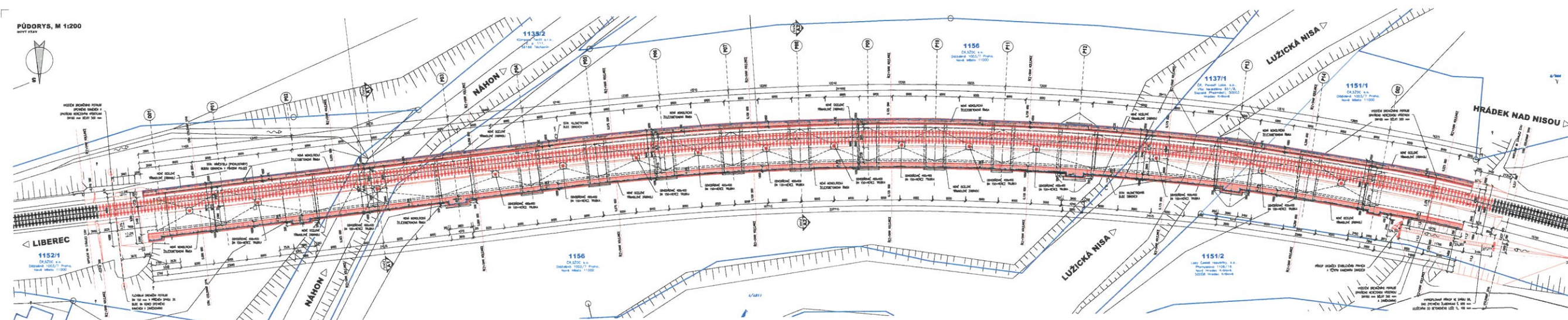
Technická ústředna dopravní cesty,

Malletova 10/2363, 190 00 Praha 9 – Libeň

www.tudc.cz

Technická ústředna založena 1957





Výkres		Souřadnicový systém S-JTSK, výškový systém BIV	
Ing. Karel Kříž	Ing. Jan Št.	Ing. Jan Št.	Ing. Jan Št.
Ing. Karel Kříž	Ing. Jan Št.	Ing. Jan Št.	Ing. Jan Št.
Správa Intenzivní dopravní cesty, státní organizace			
Oprava mostu v km 6,268 trati Liberec - Hrádek nad Nisou			
Číslo	1152	Číslo	1152
Stav	Projekt	Stav	Projekt
KORDINAČNÍ SITUACE		C 2	

ČD - Telematika a.s.
Pověřená ČD a.s. k vyjádřování
k zařízením v majetku ČD a.s.
a.s.ČD s.o.

V zájmovém území se nachází
odš. vrací kabely a zařízení v majetku:

Správa železniční dopravní cesty s.o. ☒
Českých drah a.s. ☐
ČD - Telematika a.s. ☐

viz vyjádření Č.j.: 104841/2019-6
Tuto vyjádření platí 24 měsíců ode dne vydání.

Datum: 5.12.2019 Podpis: *ČMUNA* JNL

